

# FICHE TECHNIQUE 2023

# GAMIN

Format 16 IN  
(3 musiciens + 2 techniciens)

## ACCUEIL :

Une loge devra être mise à disposition du groupe ainsi que deux places de parking afin de décharger le matériel.

### Composition :

- **3 musiciens :**  
Quentin Gandrot alias GAMIN : chant / guitare électrique / MPC  
Valentin Roze alias Teen : basse électrique / synthétiseur / violoncelle  
Melvin Robert alias Zacks : pad / synthétiseur
- **1 technicien son :**  
Matis Reynaud
- **1 technicien lumière :**  
Clément Bourgeoisat

## BACKLINE :

GAMIN fournit son propre backline et sa propre table de mixage (Behringer X32).  
En cas de backline commun merci de contacter l'artiste.

La structure devra être en mesure de fournir un stage box 32 in 16 out (type DL32 ou S32) compatible avec la console Behringer X32 (AES 50/klark teknick). Si ce n'est pas possible, merci de fournir le même nombre d'entrées et sorties que le patch ci-dessous entre la scène et la régie façade.

### Temps de set :

1h15

### Balances :

1h (Installation + balance), 1h30 si pas de système de sonorisation  
3 mixs stéréos (2 mixs Ear Monitor HF stéréo + 1 filaire, système fourni par le groupe)  
+ 1 à 2 retours wedge pour le chant, 1 retour vers le synthétiseur.

### Sonorisation :

Façade adaptée au lieu.

### Table de mixage :

GAMIN apporte sa propre table de mixage pour la prestation + Mac (Ableton Live). Il est possible de fournir le master L/R de la X32 à la régie son du lieu.

### Plateau :

- Minimum 6x4m
- Cube réhausseur ampli guitare

# BACKLINE

Musiciens	Instruments	Matériel	Besoins
Quentin (Lead, guitar, MPC) <ul style="list-style-type: none"> <li>• Ear Monitor HF Stéréo + 1 à 2 wedge</li> </ul>	Chant	TC Helicon VoiceLive play	<ul style="list-style-type: none"> <li>• Rallonge / multiprises</li> <li>• Pied micro</li> </ul>
	Guitare électrique	Ampli combo Fender Hot Rod Deluxe II + pedalboard	<ul style="list-style-type: none"> <li>▪ Cube réhausseur ampli</li> <li>▪ Rallonges / multiprises</li> </ul>
	MPC	MPC Live II	<ul style="list-style-type: none"> <li>▪ Rallonges / multiprises</li> </ul>
Valentin (Bass, synth, cello) <ul style="list-style-type: none"> <li>• Ear Monitor HF Stéréo + 1 wedge</li> </ul>	Basse électrique	Fender Jazz Bass + pedalboard	<ul style="list-style-type: none"> <li>▪ DI</li> <li>▪ Rallonges / multiprises</li> </ul>
	Synthétiseur	Deepmind 12	<ul style="list-style-type: none"> <li>• Rallonges / multiprises</li> </ul>
	Violoncelle	Violoncelle	<ul style="list-style-type: none"> <li>• Chaise</li> </ul>
Melvin (Pad) <ul style="list-style-type: none"> <li>• Ear Monitor Filaire (ampli casque)</li> </ul>			
	Pad	Roland SPD SX Pro + Roland KD-10	<ul style="list-style-type: none"> <li>• Rallonge / multiprises</li> </ul>
	iPad	iPad Pro 12.9	

# PATCH SON

## PATCH 16 Input (Behringer X32)

**Matériel à fournir**

Patch analogique			
Input	Source	In	Pied
1	CLIC	DI	
2	PAD Kick		
3	PAD Main L		
4	PAD Main R		
5	SAMPLE L		
6	SAMPLE R		
7	BASS	DI	
8	GUITAR AMP	Beta 57	
9	SYNTH L	DI DBX	
10	SYNTH R	DI DBX	
11	MPC L	DI DBX	
12	MPC R	DI DBX	
13	CELLO	DPA 4099	Chaise
14	LEAD	SM 58	Grand pied perche embase ronde
15	PEDAL Lead L		
16	PEDAL Lead R		

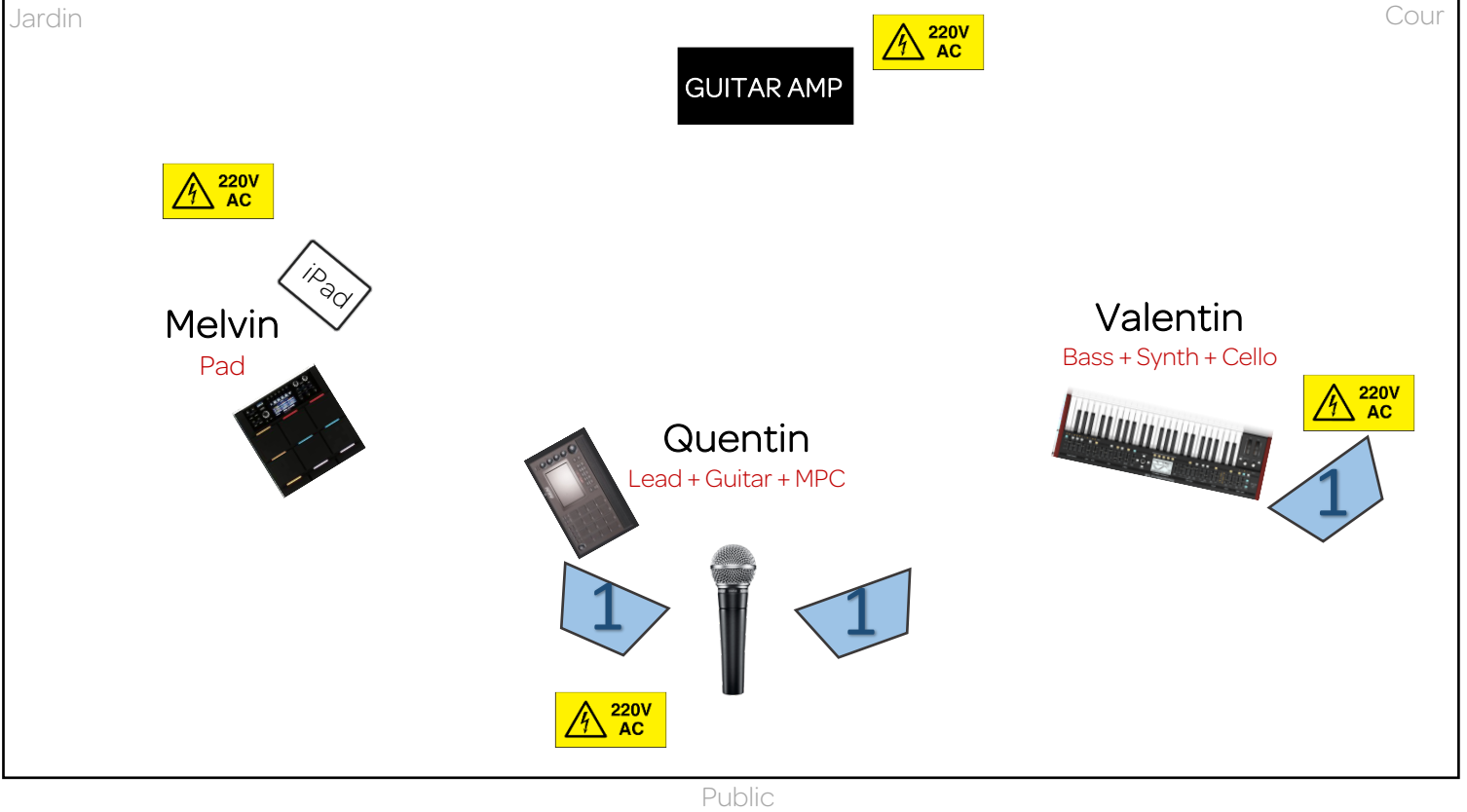
## PATCH Output monitor (Behringer X32)

Patch Analogique			
Output	Mix	Musicien	Type
1/2	1	EAR Quentin	Boitier HF Stéréo
3/4	2	EAR Valentin	Boitier HF Stéréo
5/6	3	EAR Melvin	Filaire : 5/6 → input ampli casque
7	1	WEDGE Quentin	(Possibilité d'apporter un wedge actif)
8	1	WEDGE Synth	

GAMIN peut se **produire en autonomie technique totale** (sonorisation, console, lumière...) si l'organisateur n'est pas en mesure de garantir tout le matériel nécessaire à la prestation.

Merci de contacter impérativement le régisseur son ou l'artiste afin de convenir des moyens techniques pour l'évènement.

# PLAN DE SCENE



# LUMIERE

GAMIN apporte ses propres tubes à commande DMX sans fil qui seront disposés sur la scène (10 tubes avec chacun 4 circuits DMX).

Un boîtier de commande est relié au système DMX de la salle via une application afin de contrôler les tubes.

Pour toutes questions merci de contacter le régisseur lumière :

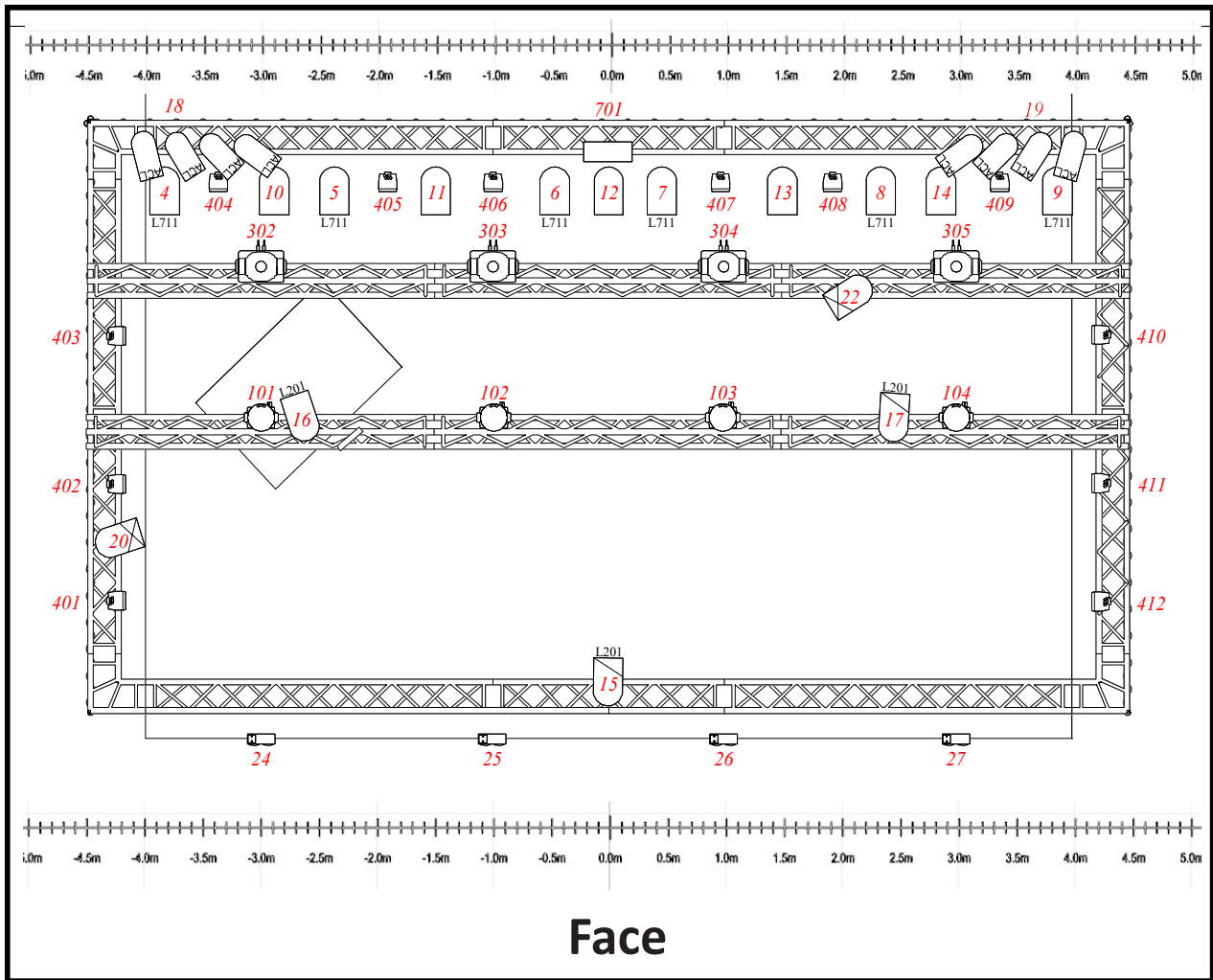
**Clément BOURGEOISAT**

07 81 98 40 92 – [clementbgt@wanadoo.fr](mailto:clementbgt@wanadoo.fr)

(Facultatif)

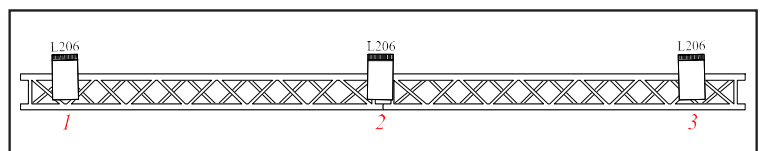
# Plan de feu gril

## Lointain



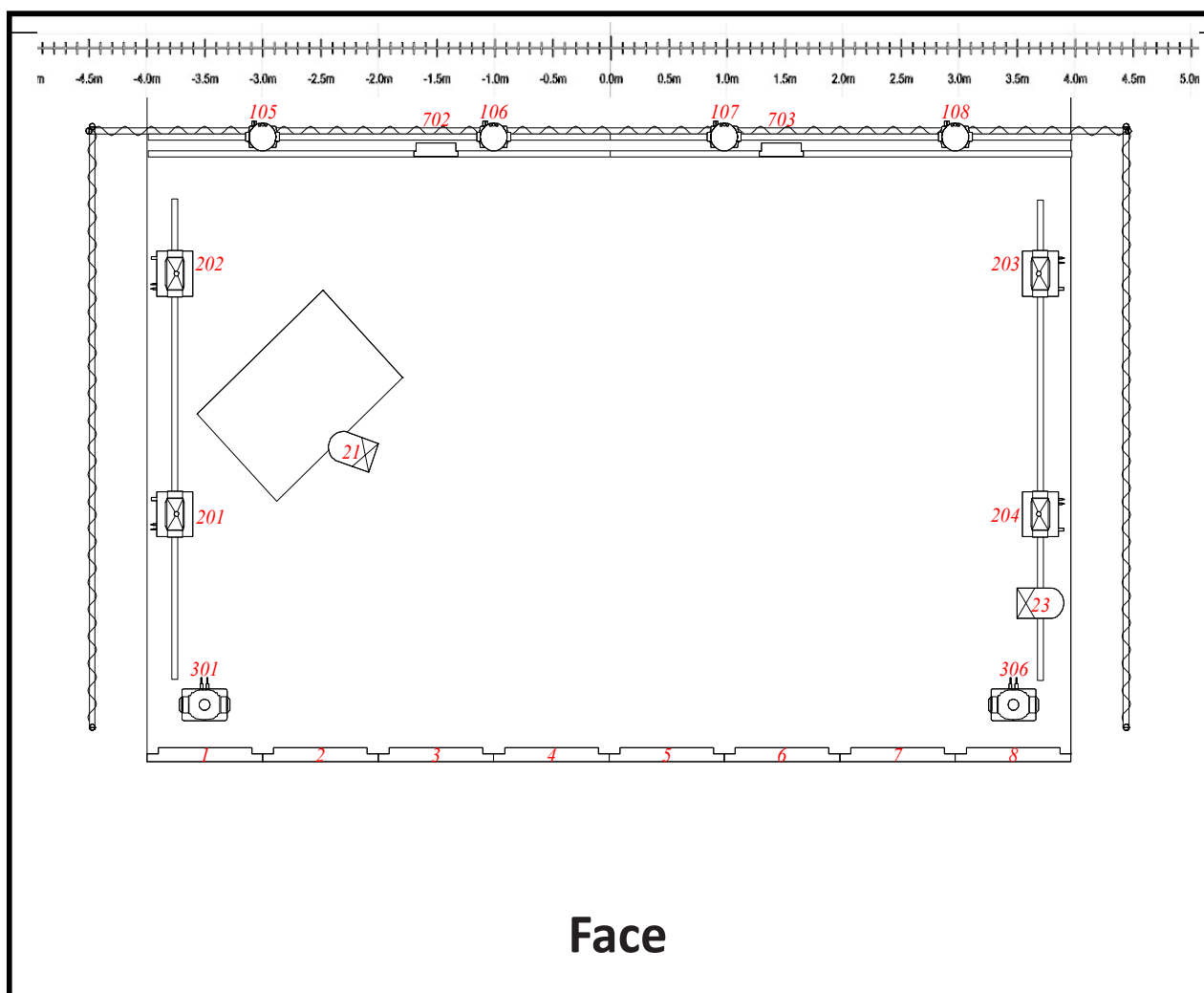
Symbol	Name	Count	Mode
	PAR 64 CP62	12	
	PAR 64 CP61	2	
	PAR 64 CP60	2	
	Par led	12	8
	ACL	8	
	Robin 300E Spot	4	1
	Atomic 3000	1	4
	Robin LEDWash 300	4	1
	306 HPC	3	
	Blinder 4	4	

## Pont de face



# Plan de feu sol

## Lointain



Symbol	Name	Count	Mode
	PAR 64 CP60	2	
	Robin 300E Spot	2	1
	Robin LEDWash 300	4	1
	Strobe led	2	
	MSZoom 250 XT	4	16 bit_1
	Sunstrip Active Dmx	8	10

Ceci est un plan de feu idéal. Il peut être adapté suivant la configuration du lieu et du matériel disponible. Merci de contacter impérativement le régisseur lumière afin de convenir du plan de feu définitif.



# CONTACTS :

Régisseur son :

**Matis REYNAUD**

06 79 42 68 79 - [matisreynaud@orange.fr](mailto:matisreynaud@orange.fr)

Régisseur lumière :

**Clément BOURGEOISAT**

07 81 98 40 92 - [clementbgt@wanadoo.fr](mailto:clementbgt@wanadoo.fr)

Artiste :

**Quentin GANDROT**

06 46 60 26 14 - [quentin.gandrot@gmail.com](mailto:quentin.gandrot@gmail.com)

\*\*\*

En cas d'objection, question ou impossibilité relative à cette présente fiche technique merci de contacter le régisseur ou l'artiste dans un délai raisonnable avant la représentation.